

# Un nuovo orizzonte di significato per i big data della non autosufficienza

**Cristina Basso**

*Regione del Veneto*

Area Sanità e Sociale

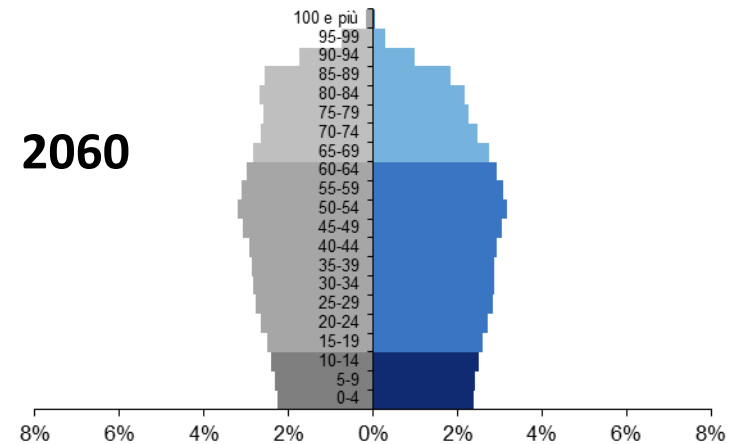
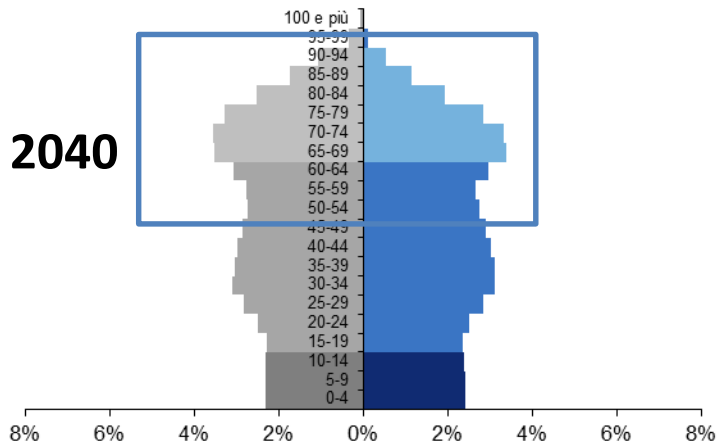
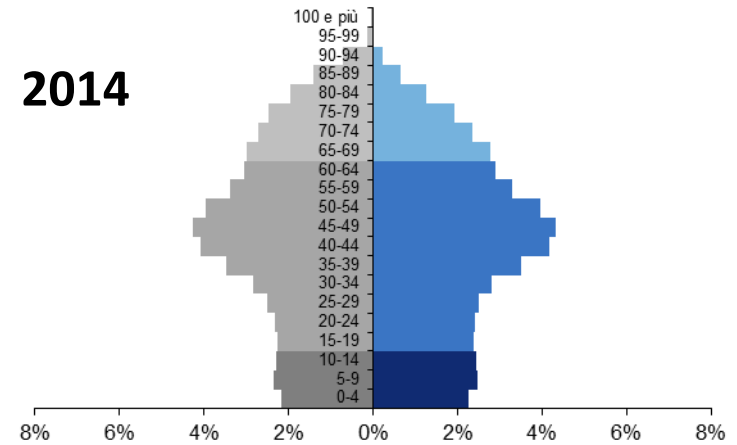
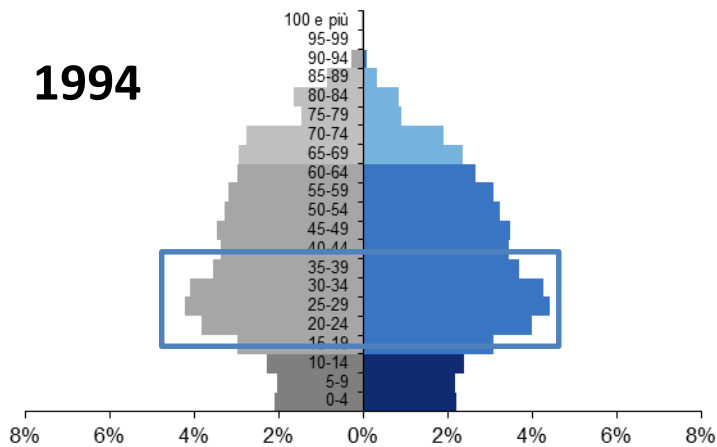
Direzione Programmazione Sanitaria

U. O. Strutture intermedie e socio-sanitarie territoriali

*Mirano, 6 ottobre 2017*



# Distribuzione percentuale per età e genere: 1994, 2014 Proiezioni 2040 e 2060

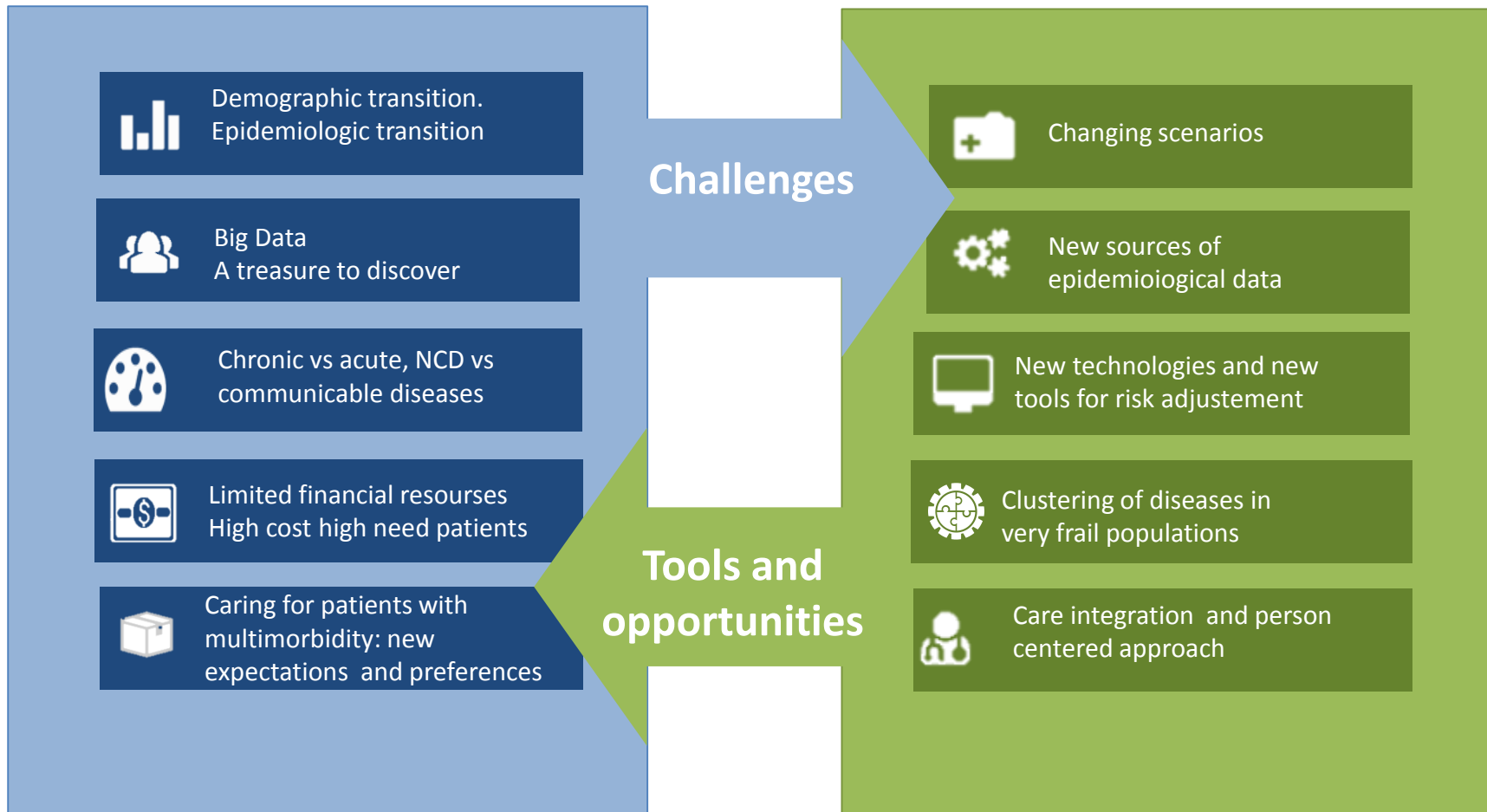


■ Femmine ■ Maschi

■ Femmine ■ Maschi



# Multimorbidity and public health: challenges and opportunities





# Selected key ingredients of an effective health systems response

Whole-of-government inter-sectoral outcomes driven **governance**

Proactive people-centered **service delivery with multi-profile integrated primary health care** at its center

Inverting the push-pull factors associated with financial and non-financial **incentives**

Rethinking **health workforce** policies and competencies with inter-professional training



World Health  
Organization

REGIONAL OFFICE FOR **Europe**



# Changing Context



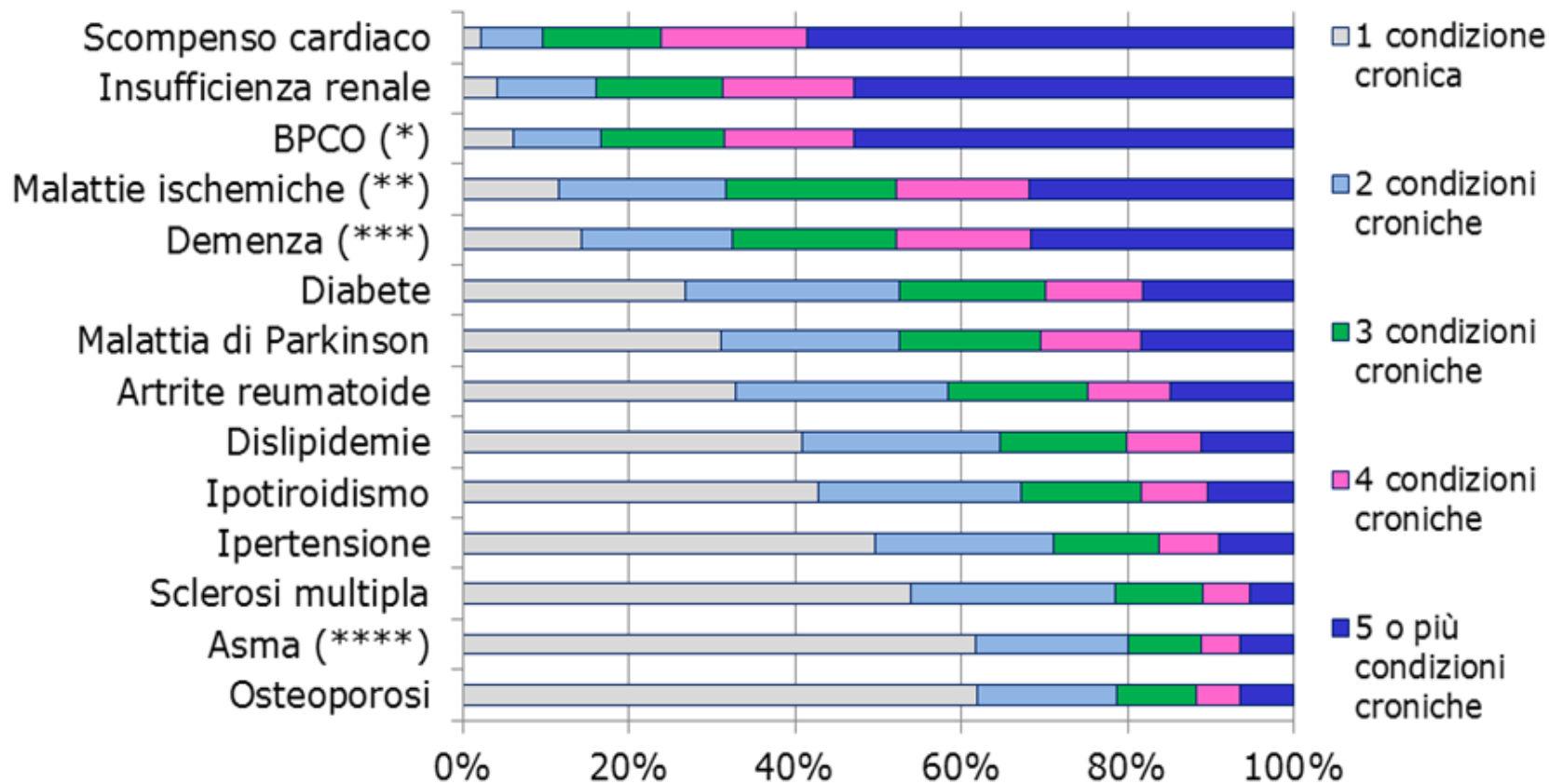
Over the years:

- ❑ **Health Systems are changing:** in western countries the target is the whole population
- ❑ **Care Models are changing:** from disease-based care to proactive patient-based care
- ❑ **Health Information systems are changing:** from claims and other “administrative” data to the **EHR (electronic health record)** and **BIG DATA**



# Profilo di comorbidità della popolazione del Veneto per alcune patologie croniche

Fonte: Archivio ACG -Regione del Veneto, Anno 2015



(\*) grado moderato/grave, solo da diagnosi  
(\*\*\*) soggetti con età > 64 anni

(\*\*) infarto acuto del miocardio escluso  
(\*\*\*\*) solo da diagnosi



# Le sfide emergenti: multimorbilità

- Non può più esistere:  
modello di cura di un'unica malattia  
luogo di cura unico  
(modello a silos separati)
- Abbiamo bisogno di:  
modello di assistenza integrata per  
persone che vivono a lungo  
con patologie croniche





## Da un approccio ai dati per SILOS

**SDO**

**Schede  
di  
Morte**

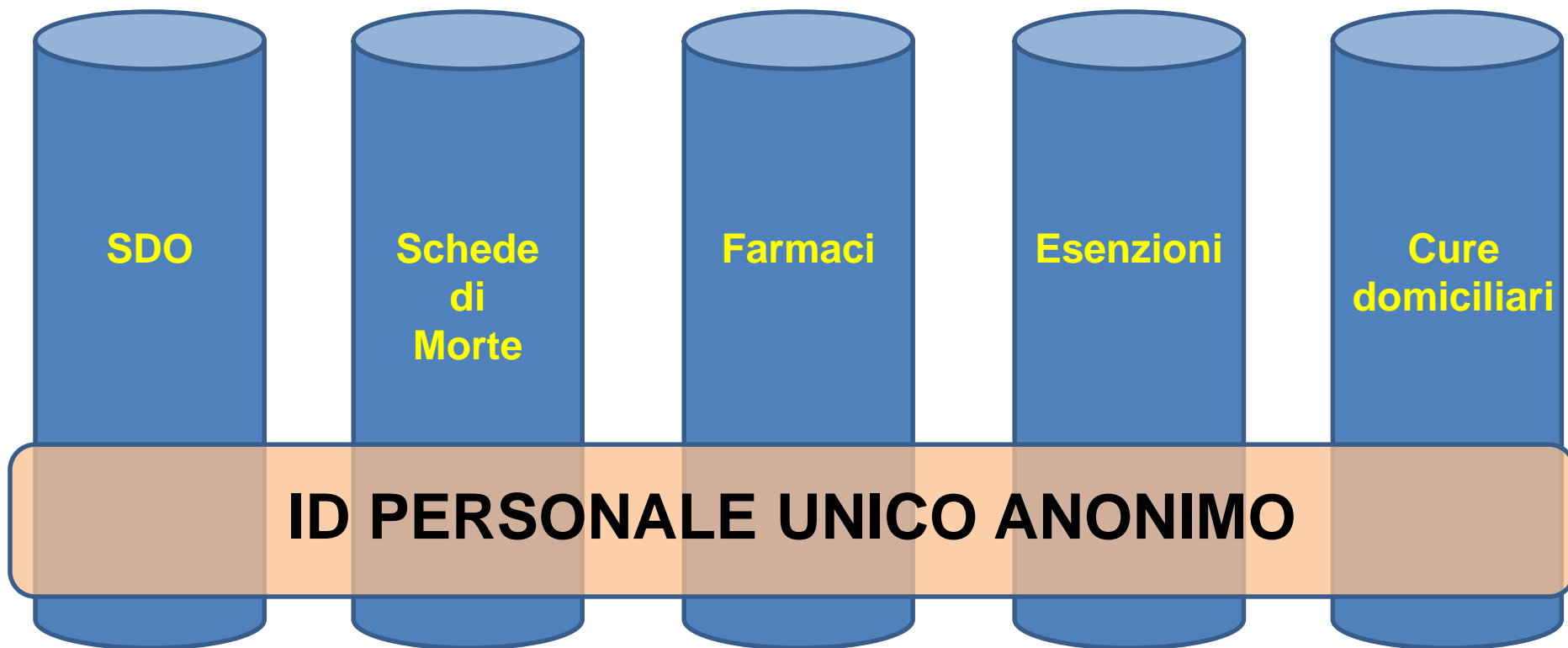
**Farmaci**

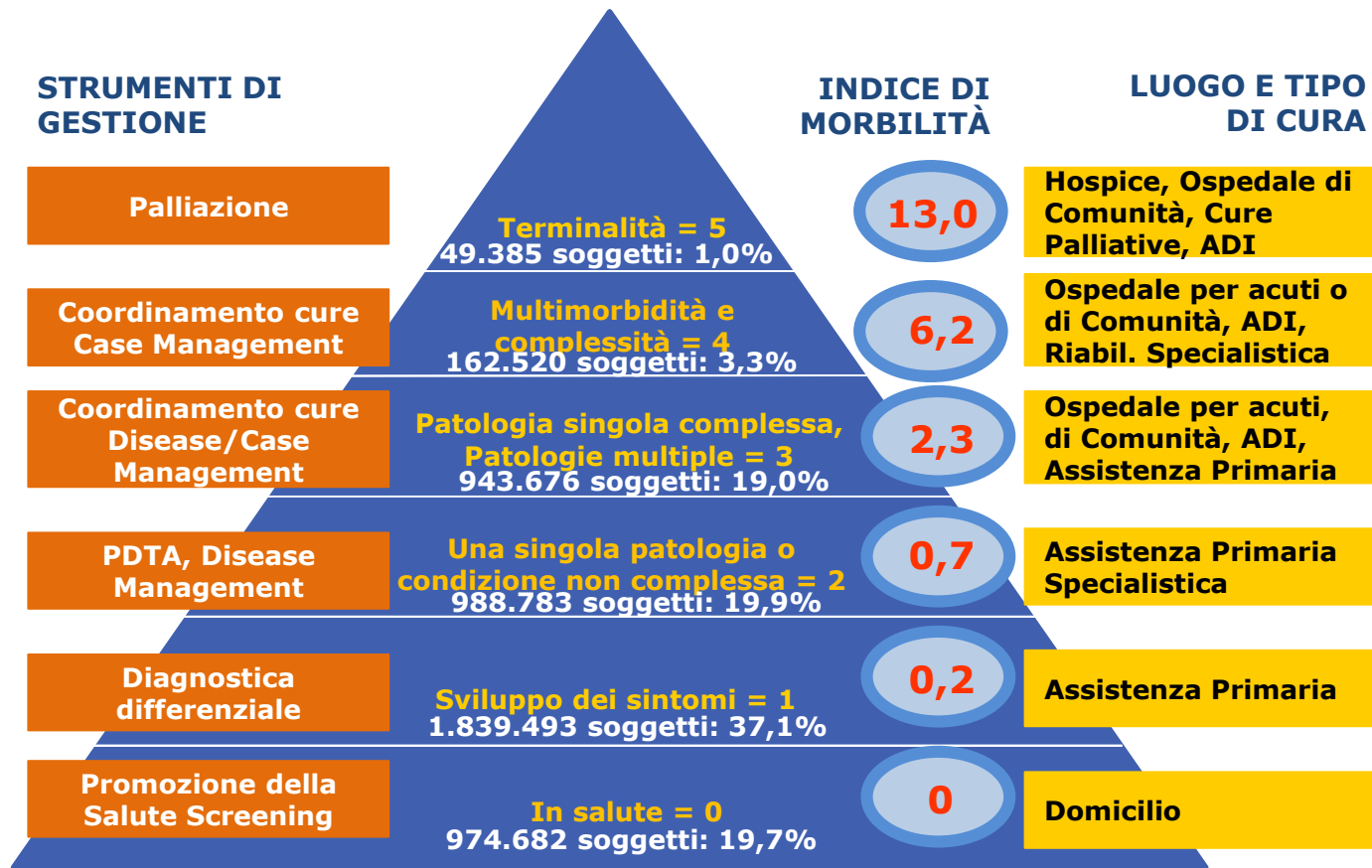
**Esenzioni**

**Cure  
domiciliari**



# A un approccio centrato sulla persona







# L'integrazione inizia dai dati

**Diagnosi da registro  
esenzioni ticket (ICD9)**

**Ricoveri ospedalieri - SDO**  
(Diagnosi di dimissione – ICD9CM)

**Specialistica**  
(ICD9CM)

**Pronto Soccorso**  
(ICD9CM)

**Riabilitazione extra  
ospedaliera (ICD 9)**

**Persona**

**Database salute  
mentale (ICD10)**

**Database registro  
malattie rare (ICD 9)**

**Farmaceutica**  
(ATC)

**Diagnosi da FAR e SIAD**  
(International Classification for Primary Care-ICPC)

**Costi e stime di costi**  
(da drg, tariffe e costo farmaci)



# Input

# Output

## centrato sulla persona

Popolazione

Diagnosi

Farmaci

Costi  
Indicatori di  
utilizzo  
Trattamenti

Persona



Sistema  
ACG

Malattie/gruppi di malattie in base a:

- Diagnosi (EDC, major EDC)
- Farmaci (RxMG, major RxMG)

Carico di malattia

- ADG (Aggregated Diagnosis Groups)
- ACG (Adjusted Clinical Groups)
- RUB (Resource Utilization Bands)

Futuro uso di risorse

- Indice predittivo di costo
- Probabilità di alto costo
- Probabilità di ospedalizzazione



## Soggetti con demenza (diagnosi o farmaci) residenti in Veneto, per età e stato in vita

Fonte: archivio ACG. Anno 2015.

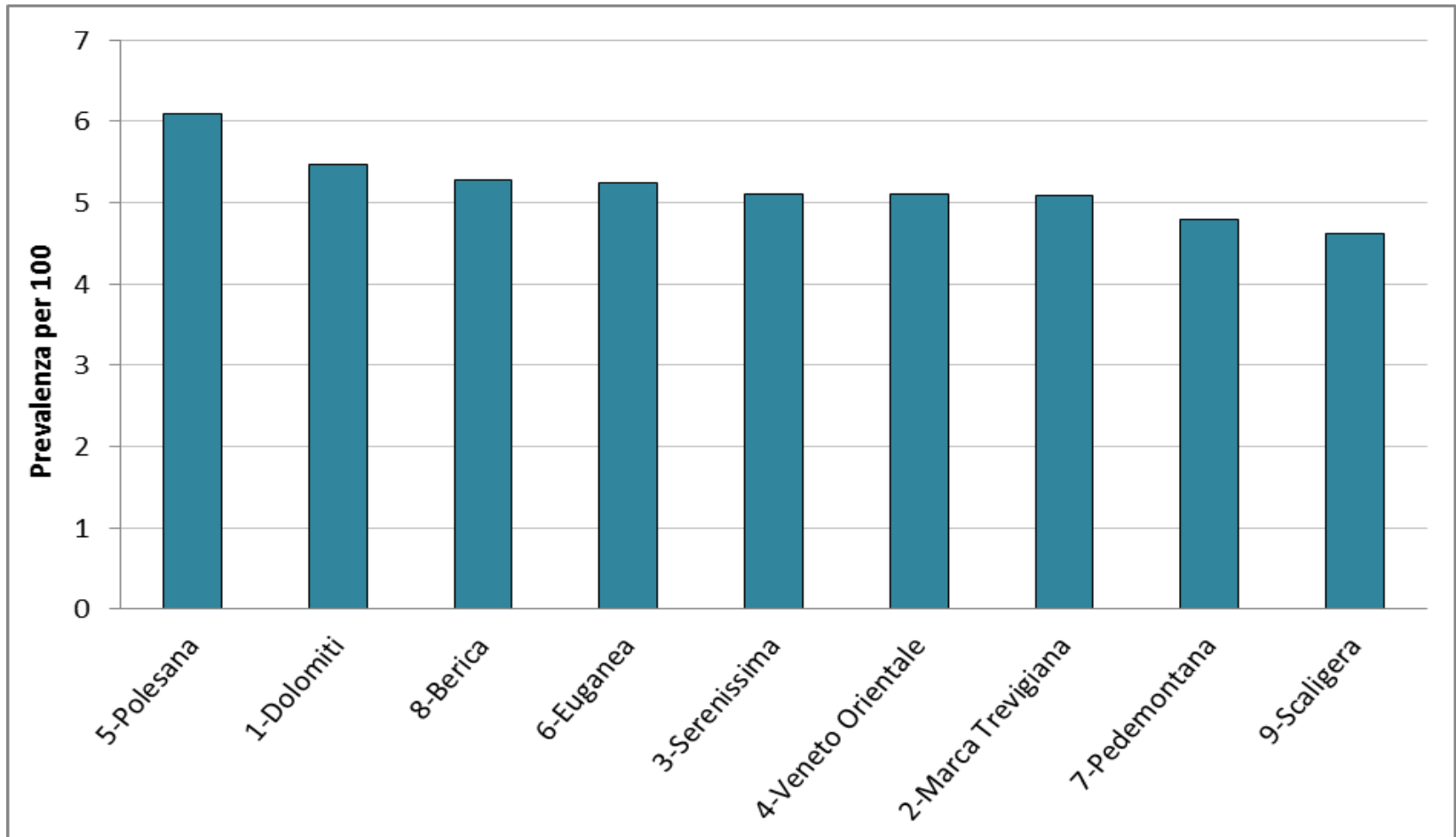
Selezione	# soggetti	Popolazione Anno 2015	Prevalenza (per 1.000)
<b>Soggetti con demenza</b>	<b>59.013</b>	<b>4.958.539</b>	<b>11,90</b>
<i>Residenti al 31.12</i>	<i>47.000</i>		
<i>Deceduti nell'anno</i>	<i>12.013</i>		
<b>Soggetti con demenza &gt;= 65 anni</b>	<b>57.714</b>	<b>1.130.350</b>	<b>51,06</b>
<i>Residenti al 31.12</i>	<i>45.776</i>		
<i>Deceduti nell'anno</i>	<i>11.948</i>		

Sesso	Classi di età quinquennali					
	65-69	70-74	75-79	80-84	85 +	Totale
<b>Femmine</b>	5,56	14,28	38,63	86,67	184,36	<b>63,13</b>
<b>Maschi</b>	5,09	13,69	32,25	66,26	122,41	<b>35,11</b>
<b>Totale</b>	<b>5,33</b>	<b>14,00</b>	<b>35,77</b>	<b>78,43</b>	<b>165,67</b>	<b>51,06</b>



## Demenza nel Veneto: prevalenza per nuove aziende nella popolazione con età > 65 anni

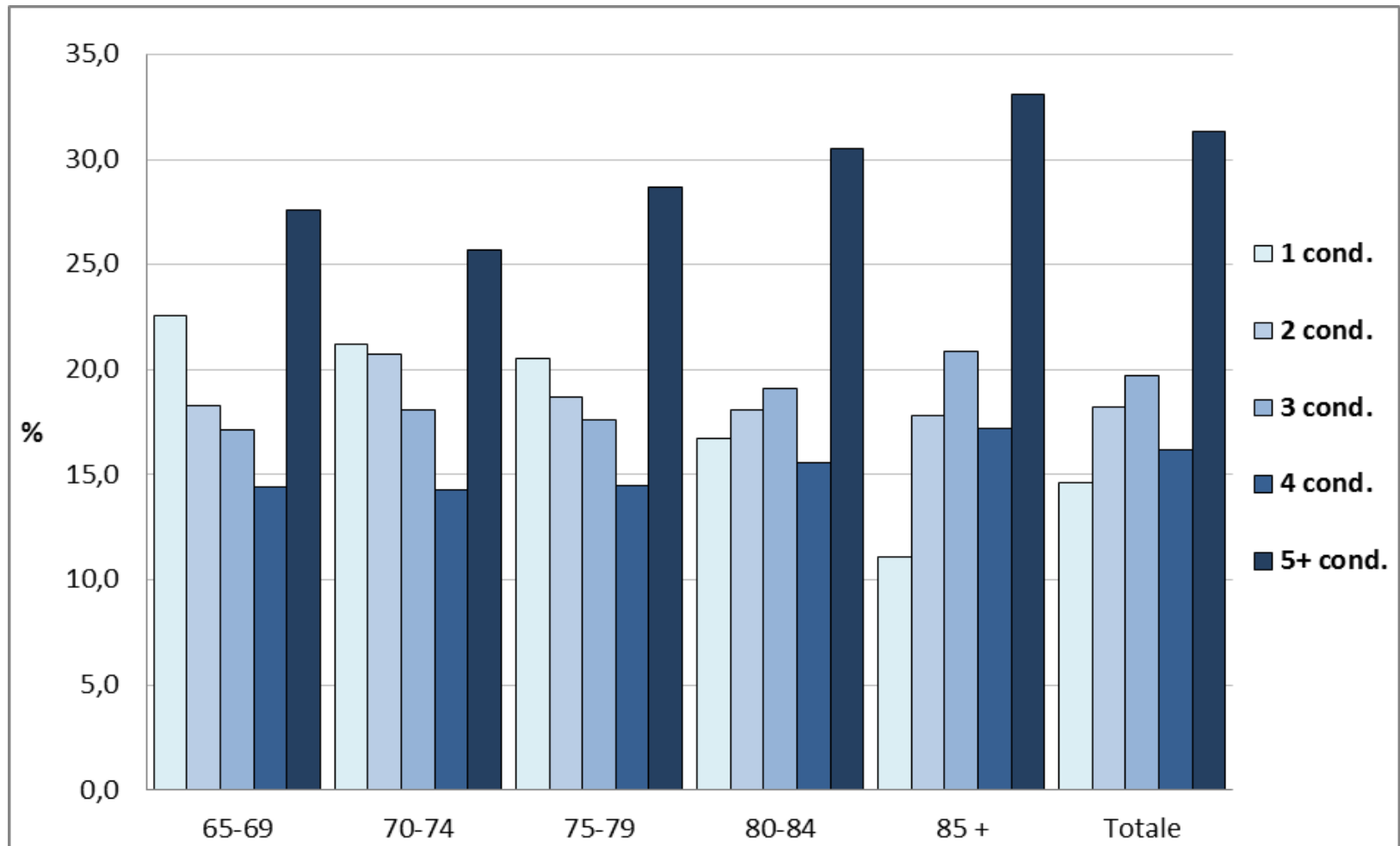
Fonte: archivio ACG. Anno 2015.





# Numero di condizioni croniche associate alle demenze

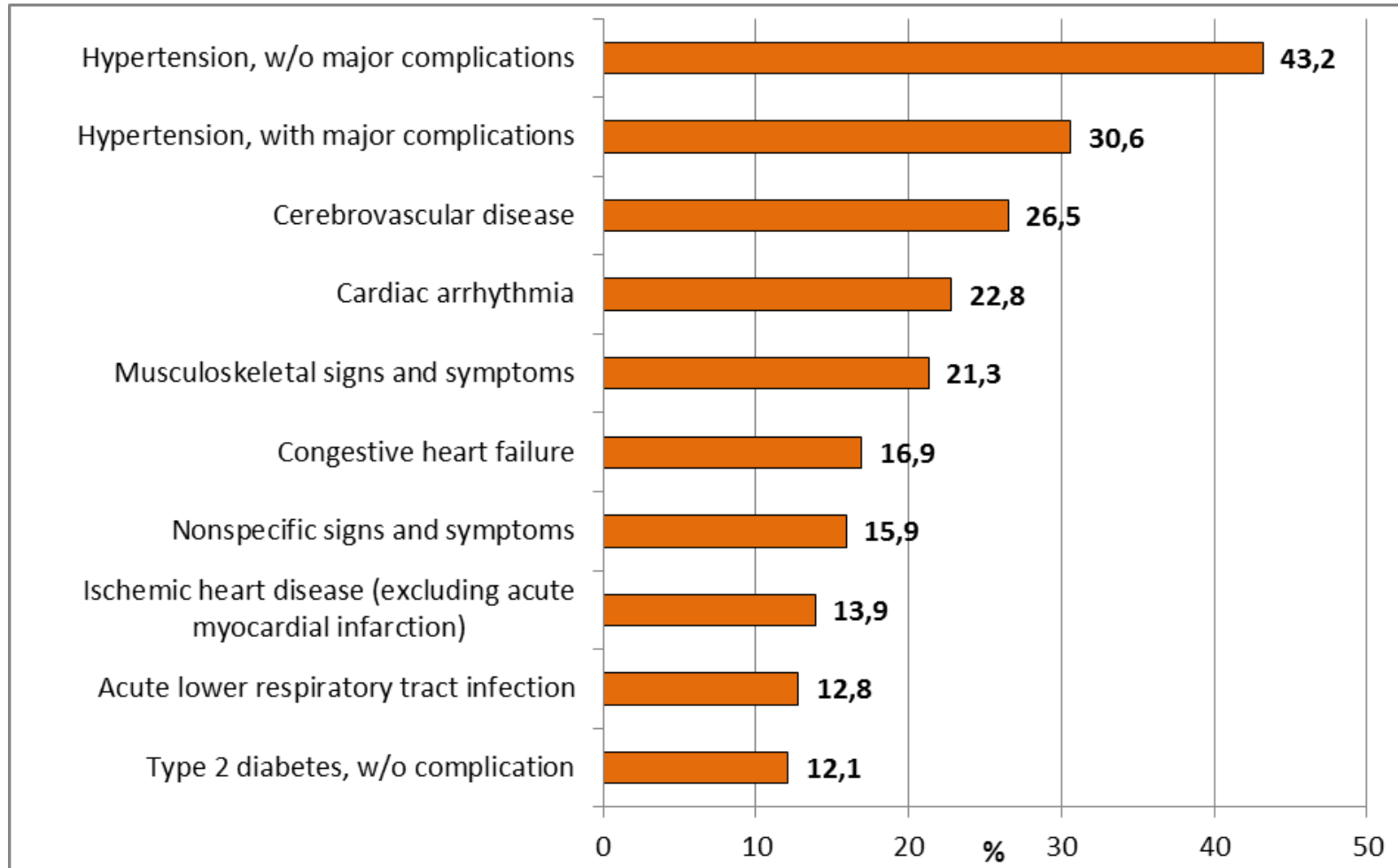
Fonte: archivio ACG. Anno 2015.





# Comorbidity più frequenti nei soggetti affetti da demenza

Fonte: *archivio ACG. Anno 2015*





# Impatto della demenza nel Veneto

Fonte: *archivio ACG. Anno 2015.*

<b>2015</b>	Assistiti di età $\geq 65$ anni Con demenza <b>57.714</b>	Assistiti di età $\geq 65$ anni Senza demenza <b>1.072.636</b>
Peso medio (carico)	<b>6,1</b> (2,9 volte)	2,1
Età media	84,7	75,6
Numero di condizioni croniche	<b>3,71</b> (2,1 volte)	1,75
Costo totale pro capite (esclusi costi residenzialità)	<b>3.460 €</b> (1,5 volte)	<b>2.286 €</b>
Costo farmaci pro capite	562 €	606 €
Numero medio ricoveri	<b>0,53</b> (2,3 volte)	0,23
Numero medio accessi in Pronto Soccorso	<b>0,51</b> (1,5 volte)	0,33



## % di persone prese in carico dai servizi residenziali e semiresidenziali sociosanitari sul totale delle popolazione non autosufficiente stimata

Fonte: elaborazioni ORPSS su dati NSIS-FAR 2016.

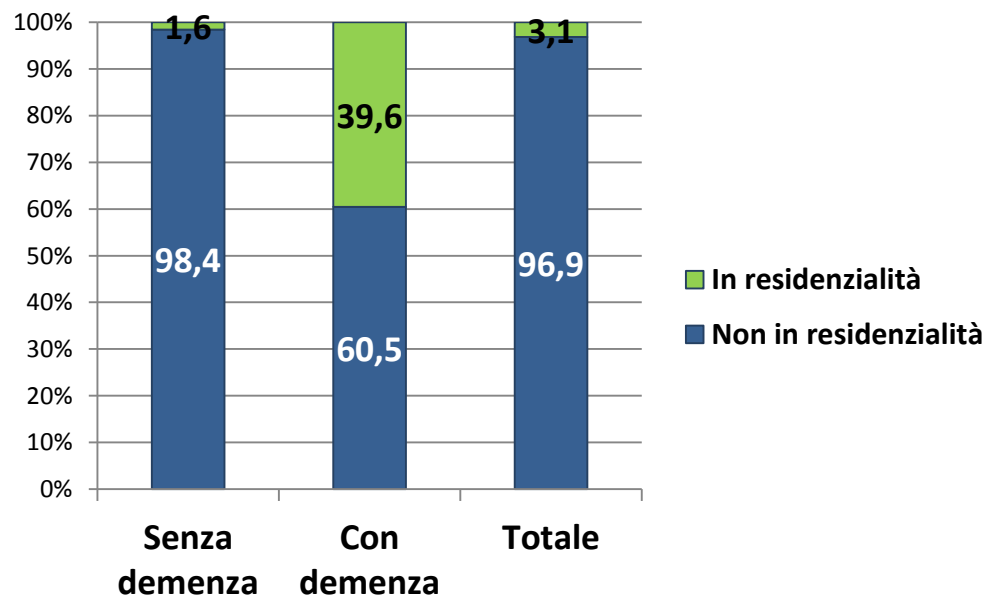
REGIONE	Persone prese in carico (migliaia)	Popolazione Totale (milioni)	Popolazione non autosuff. (migliaia)	Copertura %
<b>Lombardia</b>	93,3	9,9	394	24
<b>Veneto</b>	38,8	4,9	194	21
<b>Emilia-Romagna</b>	33,3	4,4	177	19
<b>Piemonte</b>	30,4	4,2	168	18
<b>Toscana</b>	15,0	3,7	149	10
<b>Sicilia</b>	9,9	5,0	201	5
<b>Puglia</b>	6,8	3,9	155	4
<b>Lazio</b>	8,3	5,9	235	4
<b>Campania</b>	2,4	5,8	231	1



# Distribuzione della popolazione ultra 60enne per residenzialità e presenza di demenza

Anno 2015. Fonte: Archivio ACG Regione Veneto

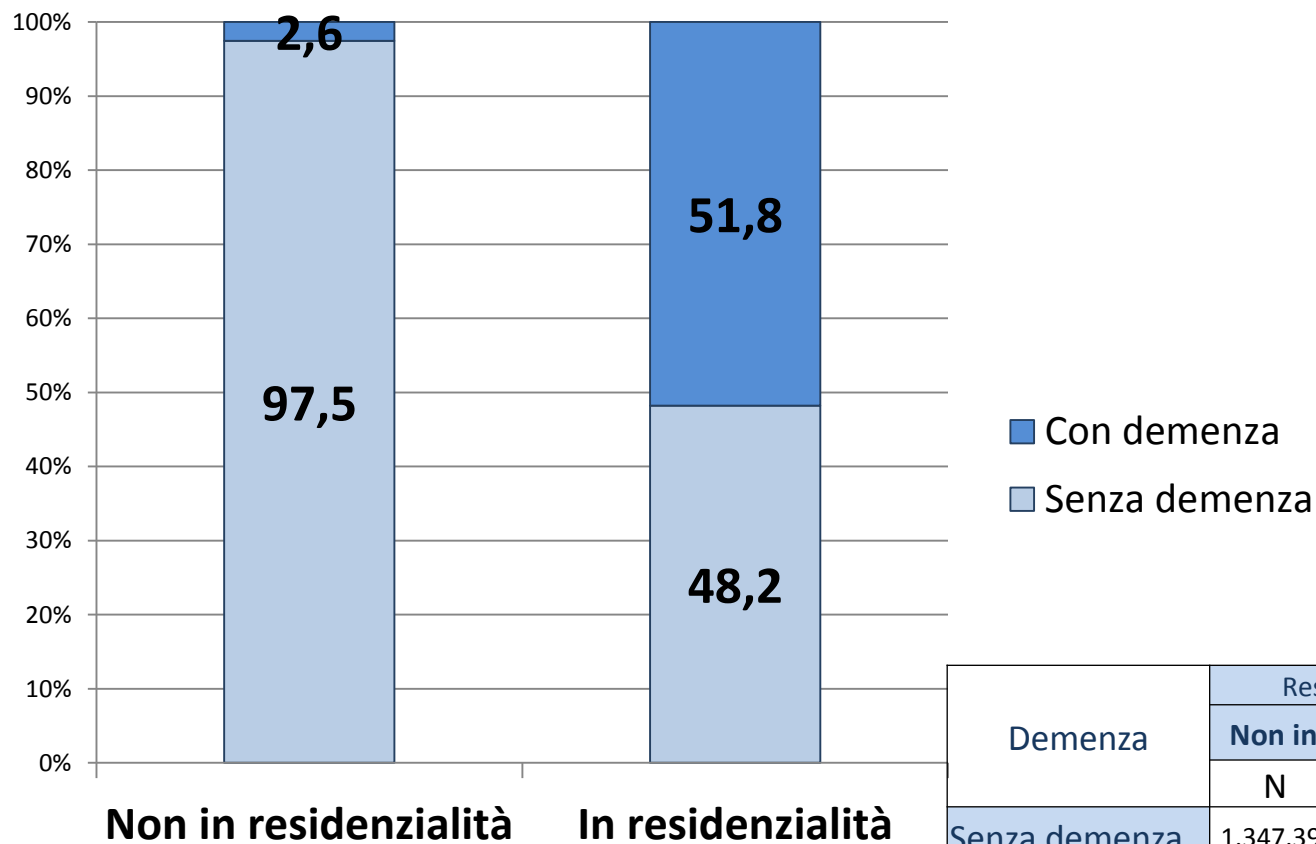
Demenza	Residenzialità extra-ospedaliera				Totale	
	Non in residenzialità		In residenzialità			
	N	%	N	%	N	%
Senza demenza	1.347.398	98,4	21.479	1,6	1.368.877	100
Con demenza	35.226	60,5	23.049	<b>39,6</b>	58.275	100
<b>Totale</b>	<b>1.382.624</b>	<b>96,9</b>	<b>44.528</b>	<b>3,1</b>	<b>1.427.152</b>	<b>100</b>





# Distribuzione della popolazione ultra 60enne per residenzialità e presenza di demenza

Anno 2015. Fonte: Archivio ACG Regione Veneto

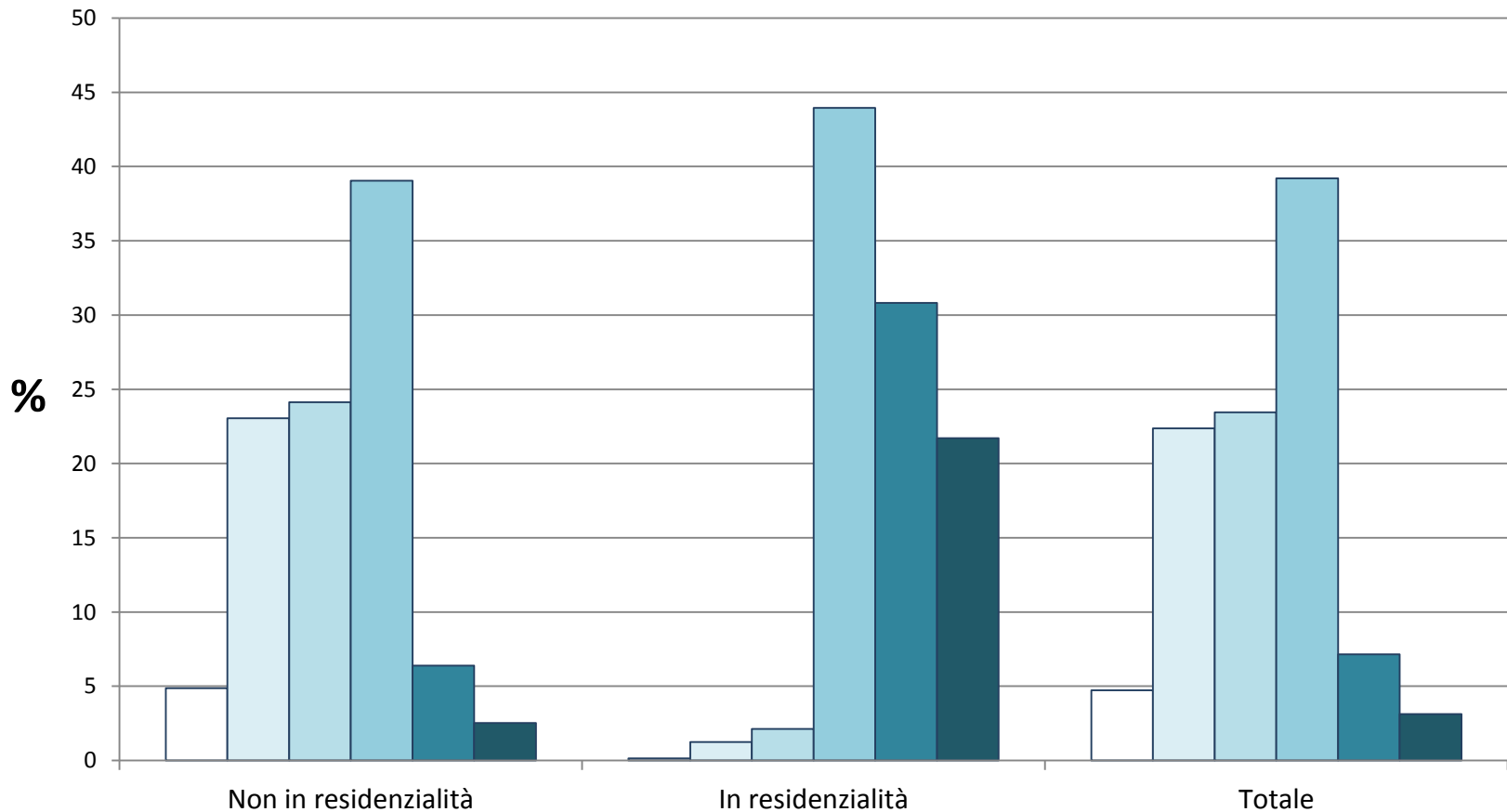


Demenza	Residenzialità extra-ospedaliera			
	Non in residenza		In residenza	
	N	%	N	%
Senza demenza	1.347.398	97,5	21.479	48,2
Con demenza	35.226	2,6	23.049	51,8
<b>Totale</b>	<b>1.382.624</b>	<b>100,0</b>	<b>44.528</b>	<b>100,0</b>



# Distribuzione della popolazione ultra 60enne per residenzialità e carico di malattia (RUB)

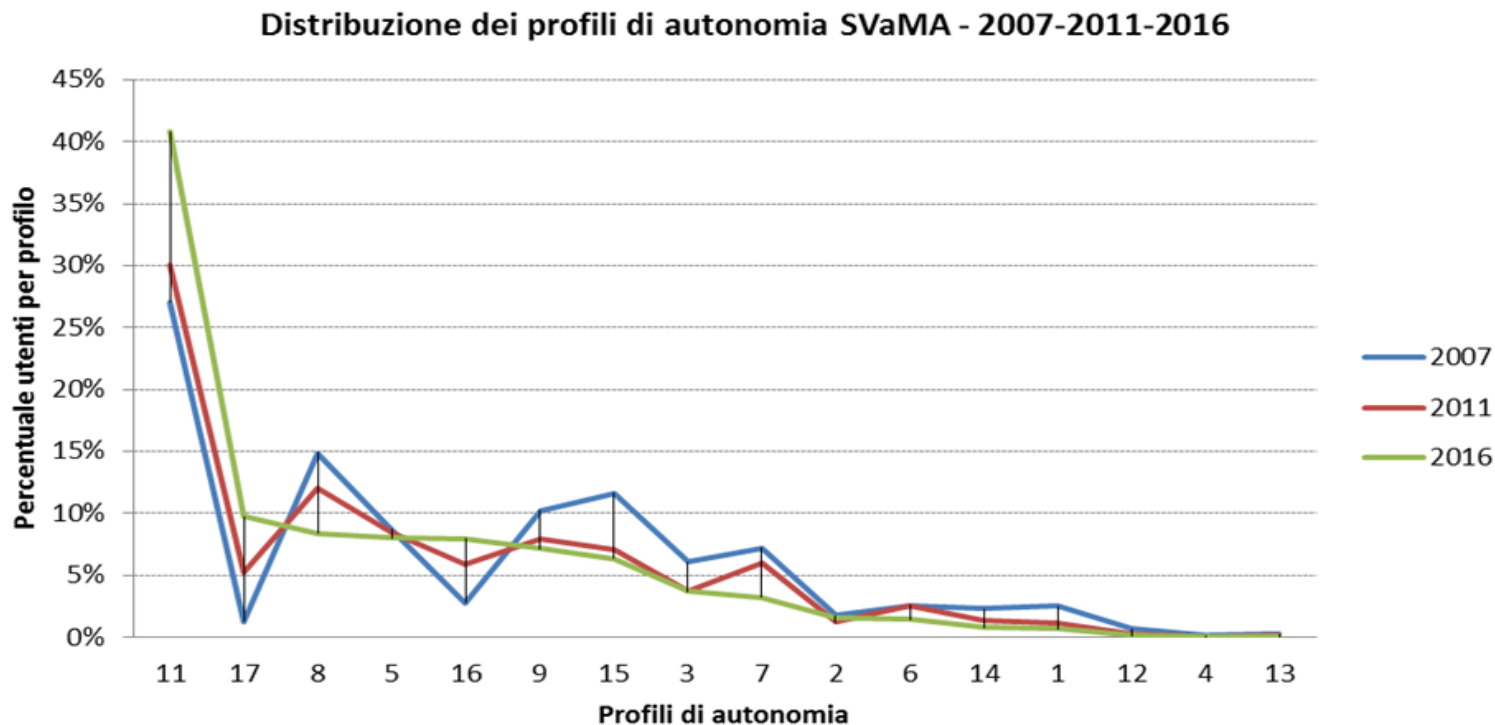
Anno 2015. Fonte: Archivio ACG Regione Veneto



□ Non utilizzatori   □ Utilizzatori sani   □ Basso   □ Moderato   □ Elevato   □ Molto elevato

# Analisi longitudinale del case mix dei profili di autonomia esitati da SVaMA. Ordinamento sul valore 2016

Fonti: Synergia 2006; Area Sanità e Sociale 2011; flusso FAR 2016



01-Lucido, autonomo; 02-Lucido, in parte dipendente; 03-Lucido, deambula assistito; 04-Lucido, non deambulante ma autonomo; 05-Lucido, gravemente dipendente; 06-Confuso, deambulante, autonomo; 07-Confuso, deambulante; 08-Confuso, deambula assistito; 09-Confuso, allettato; 11-Confuso o stuporoso, tot dipendente; 12-Lucido, con elevata necessità di cure sanitarie; 13-Deambulante con elevata necessità di cure sanitarie; 14-Lucido, allettato, con elevata necessità di cure sanitarie; 15-Confuso o stuporoso, dipendente con elevata necessità di cure sanitarie; 16-Problemi comportamentali prevalenti, discreta autonomia; 17-Problemi comportamentali, dipendente



## Residenzialità nel Veneto: caratteristiche degli ospiti

TIPOLOGIA DI OSPITE	RSA N=33.311		SAPA N= 510		CD N=2317	
	N	%	N	%	N	%
<b>Genere (F)</b>	24727	74,2	314	61,6	1502	64,8
<b>Età (al 31/12/2016)</b>						
<i>0-64</i>	779	2,3	11	2,2	74	3,2
<i>65-74</i>	2775	8,3	64	12,6	322	13,9
<i>75-84</i>	9169	27,5	215	42,2	993	42,9
<i>85+</i>	20588	61,8	220	43,1	928	40,1
<b>Stato civile</b>						
<i>Celibe/Nubile</i>	3622	10,9	24	4,7	87	3,8
<i>Coniugato</i>	3111	9,3	109	21,4	421	18,2
<i>Separato</i>	258	0,8	4	0,8	13	0,6
<i>Divorziato</i>	317	1,0	7	1,4	25	1,1
<i>Vedovo</i>	9876	29,7	140	27,5	563	24,3
<i>Non dichiarato</i>	16127	48,4	226	44,3	1208	52,1



## Residenzialità nel Veneto: descrizione degli ospiti affetti da demenza

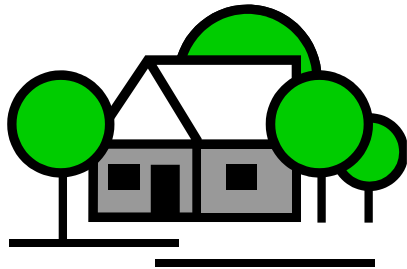
TIPOLOGIA DI OSPITE	RSA N=33.311		SAPA N=510		CD N=2317	
	N	%	N	%	N	%
<b>Ospiti con demenza</b>	16.575	49,8	472	92,6	1.424	61,5
<b>Area cognitiva</b>						
<i>Lucido (PCOG = 1)</i>	5.558	16,7	7	1,4	453	19,6
<i>Confuso o molto confuso (PCOG = 2 o 3)</i>	27.753	83,3	503	98,6	1.864	80,5
<b>Area disturbi comportamentali</b>						
<i>Assente/lieve (PCOMP = 1)</i>	27.314	82,0	152	29,8	1.688	72,9
<i>Moderato o grave (PCOMP = 2 o 3)</i>	5.997	18,0	358	70,2	629	27,2



**CARE MANAGEMENT**  
empowerment  
engagement



**RESIDENZIALITA'**



**CD-OTS-SAPA**  
Centri Sollievo



# ...Per una presa in carico integrata e continuativa del paziente non autosufficiente

SINERGIA

MMG/CDC-C/SPECIALISTI

Centro Servizi

Comune

Terzo settore

Associazioni di volontariato





# Conclusioni operative



- ❑ **Concentrarci sulla multimorbilità:** superare il concetto di malattia unica acuta a favore di un modello di cura di malattie co-presenti con necessità assistenziali a lungo termine
- ❑ **Proporre modelli di cura ed assistenza** per garantire una gestione della complessità/fragilità
- ❑ **Implementare la raccolta di dati (biomedici, flusso FAR, fascicolo sanitario elettronico)** per supportare con le evidenze nuovi modelli di cura ed assistenza



**Hanno collaborato all'analisi dei dati:**

**Maria Chiara Corti**

**Regione del Veneto-Area Sanità e Sociale  
U.O. Strutture intermedie e socio-sanitarie territoriali  
Sistema Epidemiologico Regionale**

**Francesco Avossa**

**Sistema Epidemiologico Regionale**

**Matilde Dotto**

**Sistema Epidemiologico Regionale**

**Elena Schievano**

**Sistema Epidemiologico Regionale**

**Antonio Aggio**

**Osservatorio Regionale Politiche Sociali e Sociosanitarie**

**Marco Braggion**

**Osservatorio Regionale Politiche Sociali e Sociosanitarie**

**Valentina Zabeo**

**Osservatorio Regionale Politiche Sociali e Sociosanitarie**